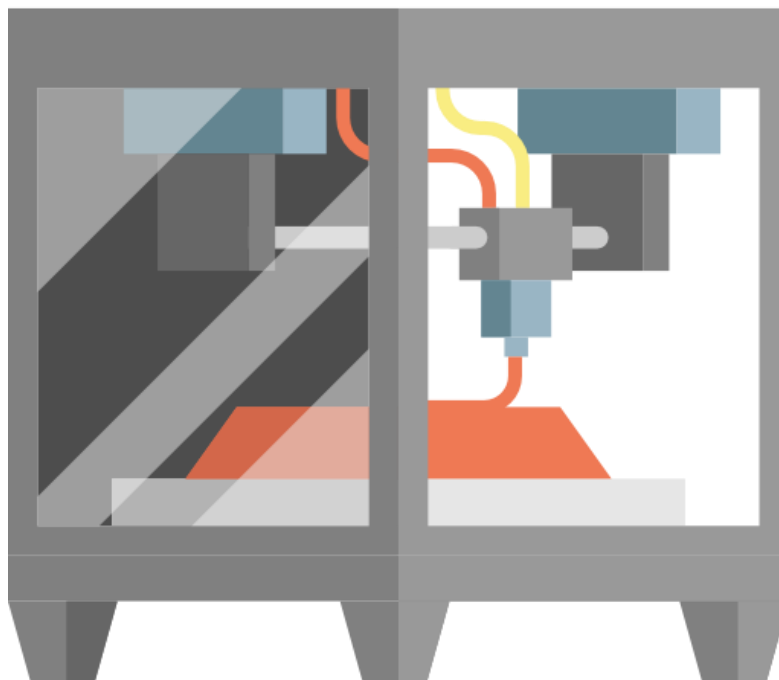




ОГБПОУ «ТОМСКИЙ ЭКОНОМИКО-ПРОМЫШЛЕННЫЙ КОЛЛЕДЖ»

Программа подготовки специалистов среднего звена

Аддитивные технологии





Специальность



Аддитивные технологии – один из главных мировых трендов. Эти технологии охватывают всё новые сферы производства: дизайнеры, архитекторы, кондитеры, археологи, астрономы используют 3D-принтеры для реализации совершенно неожиданных идей и проектов. Уже сегодня новейшие разработки в области аддитивных технологий используются мировыми гигантами производства

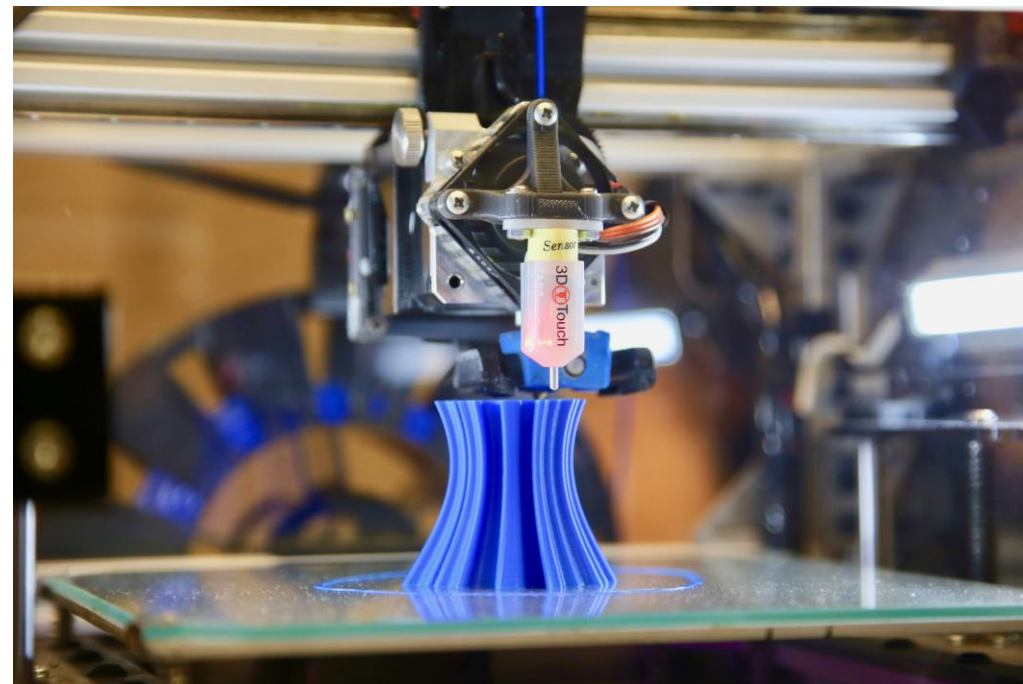
Аддитивное производство – это технологический процесс, основанный на изготовлении деталей путем послойного выращивания из различных материалов: порошков (пластиков и металлов), жидкостей, композитных материалов





Квалификация выпускника

По окончании обучения выпускник получает Диплом о среднем профессиональном образовании по специальности «Аддитивные технологии», квалификацию Техник – технолог и рабочую профессию «Оператор станков с программным управлением» 3-4 разряда





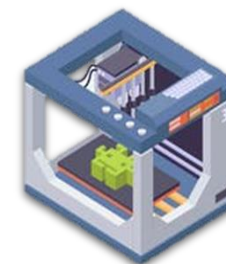
Направления профессиональной деятельности

Ключевая задача специалиста по аддитивным технологиям обеспечение качества и производительности при производстве изделий методами печати на 3D принтере и установках аддитивного производства



создание и корректировка компьютерной (цифровой) модели будущего изделия

организация и ведение технологического процесса создания изделий по компьютерной (цифровой) модели на установках для аддитивного производства



организация и проведение технического обслуживания и ремонта установок для аддитивного производства





Дисциплины

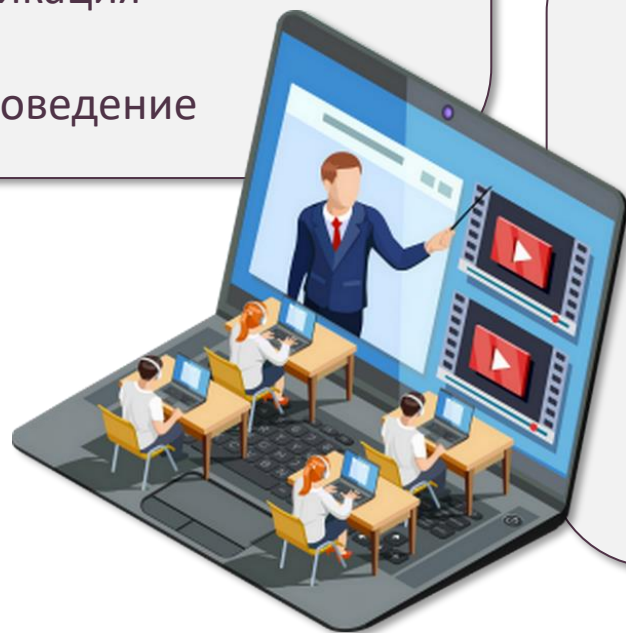
Программирование на станках с ЧПУ

Техническая механика

Процессы формообразования

Метрология, стандартизация и
сертификация

Материаловедение



Инженерная графика

Охрана труда

Организация и проведение обслуживания и ремонта
аддитивных установок

Организация и ведение технологического процесса
создания изделий по компьютерной модели на
аддитивных установках



Места практик и трудоустройства

Научно-производственный центр «Полюс»

Научно-производственное предприятие
«Томская электронная компания»

Томский инструментальный завод

Научно-производственная фирма «Микран»

Томский электротехнический завод

Научно-производственное объединение
«Сибирский машиностроитель»

Машиностроительная компания «Ильма»
и другие предприятия региона

