



КУРСОВОЕ СОБРАНИЕ

ИТОГИ СЕНТЯБРЯ

13.10.2015



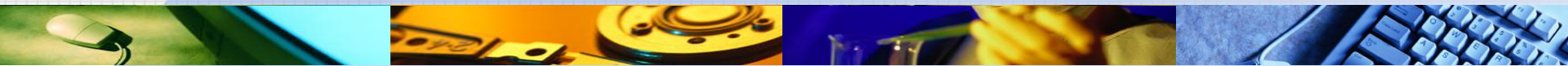
Заведующий отделением
Е.М. Шубицкая

Промышленное отделение
1 курс

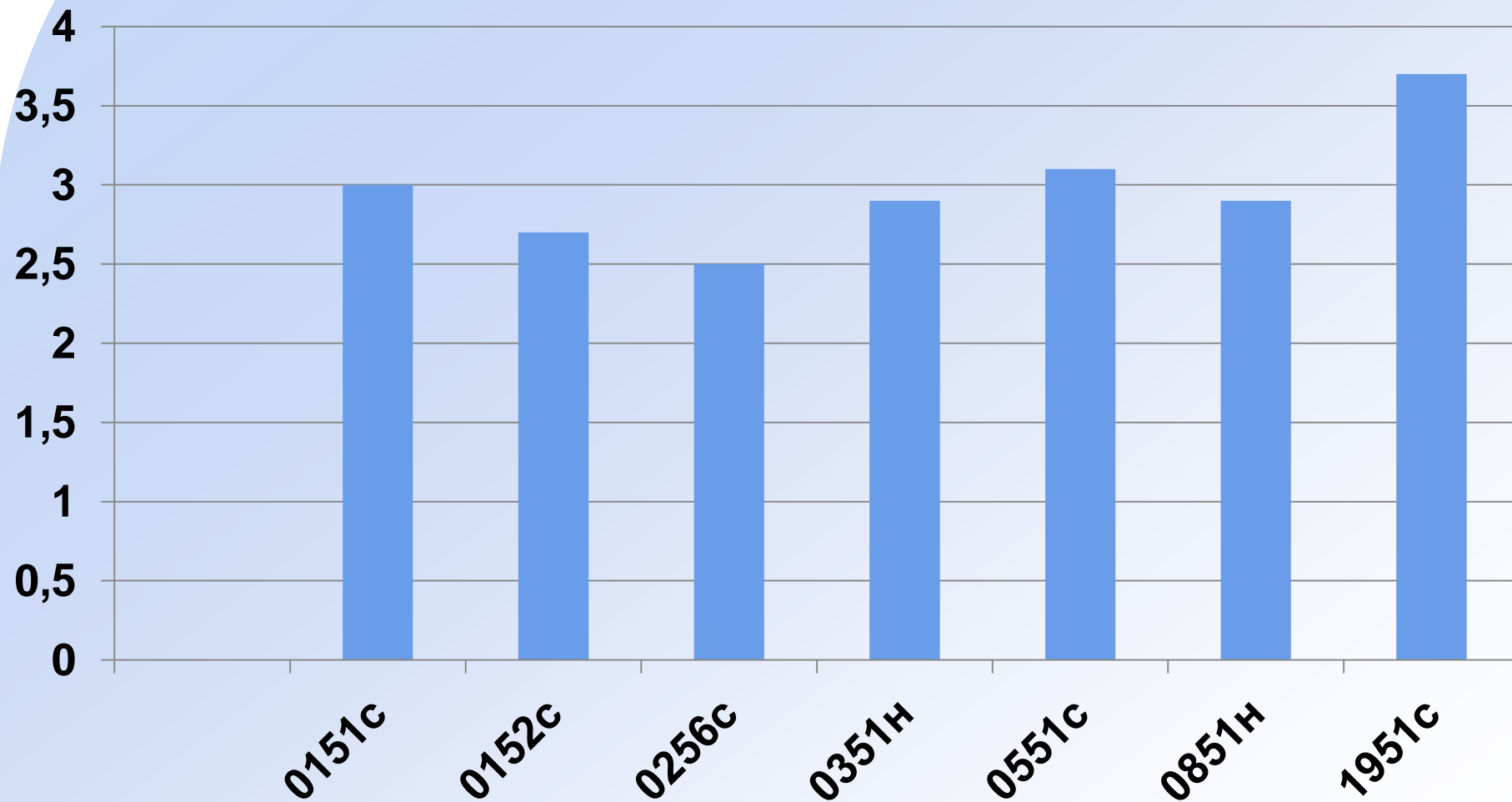
Посещаемость учебных занятий

группа	Староста	Абсолют. посещ, %	Прогулы, %
0151с	Салимова Наиля	92,5	8,33
0152с	Зернин Иван	86,3	4,93
0256с	Сагидинова Надежда	83,0	17,0
0351н	Галимов Сергей	89,0	10,0
0551с	Борина Диана	Не подведены итоги	
0851н	Коновальчик Андрей	88,0	10,50
1951с	Якимович Николай	91, 8	5,9

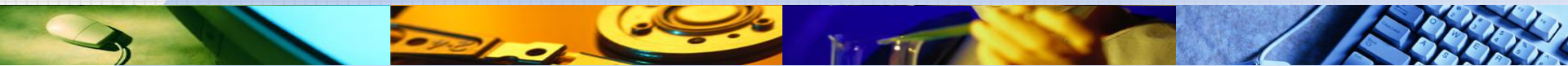
Посещаемость учебных занятий



Средний балл группы, к.т.

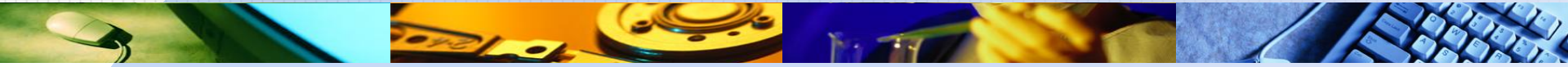


Успеваемость учебных групп



Группа	Староста	Средний балл
0151с	Салимова Наиля	3,0
0152с	Зернин Иван	2,9
0256с	Сагидинова Надежда	2,5
0351н	Галимов Сергей	2,9
0551с	Борина Диана	3,1
0851н	Коновальчик Андрей	2,9
1951с	Якимович Николай	3,7

Успеваемость учебных групп



Лучшая группа сентября



1951с, Прикладная информатика



Староста: Шарухо Есения

Куратор: Уляхин Василий Алексеевич



КУРСОВОЕ СОБРАНИЕ

ИТОГИ СЕНТЯБРЯ

13.10.2015



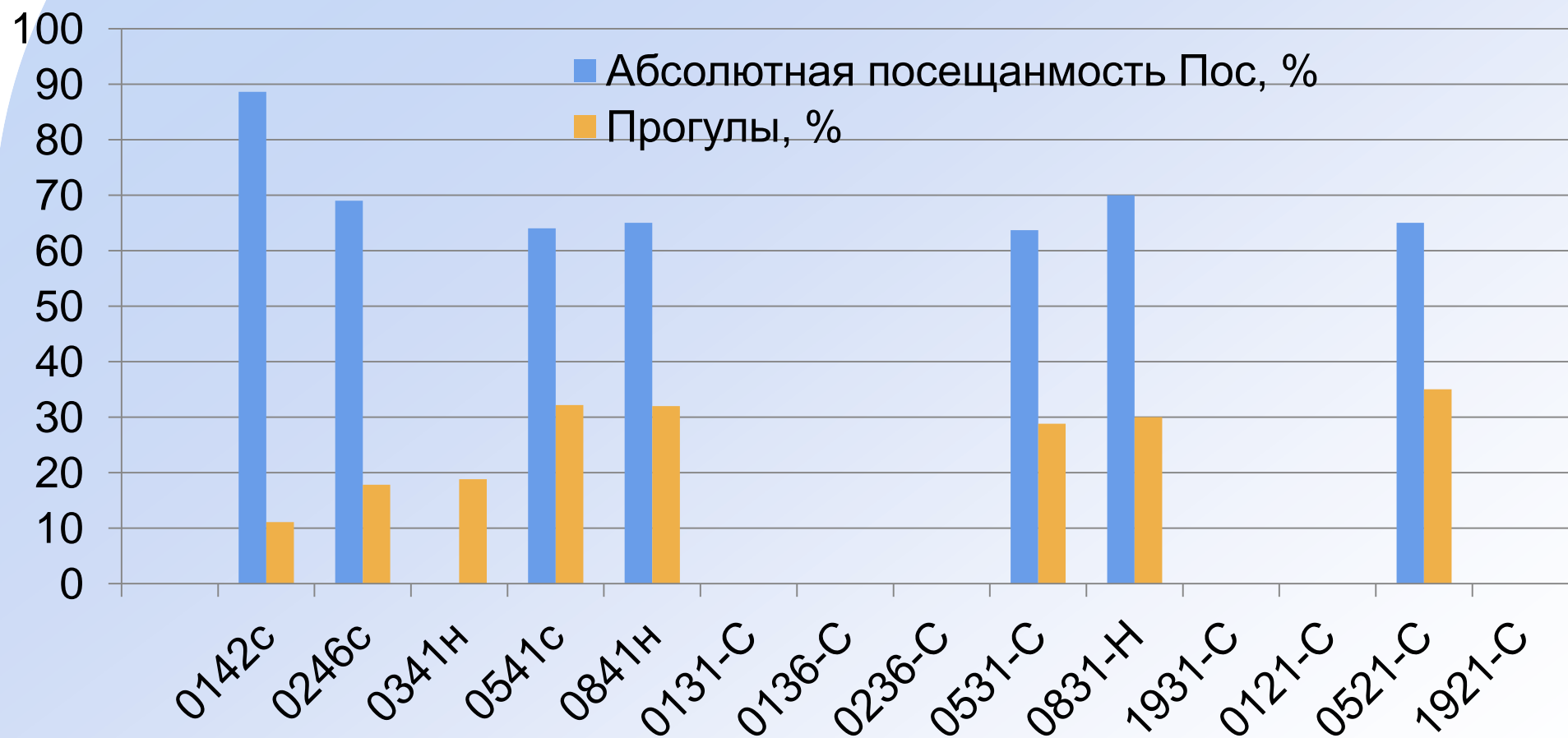
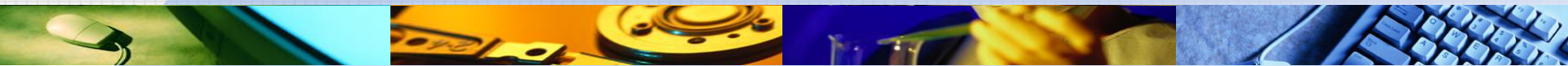
**Заведующий отделением
Е.М. Шубицкая**

**Промышленное отделение
2,3,4 курсы**

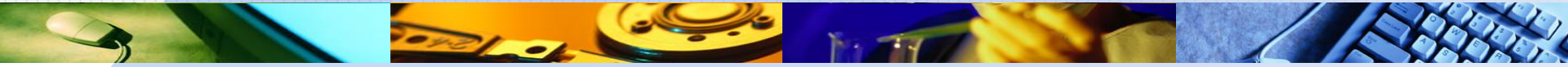
Посещаемость учебных занятий

группа	Абсолют. посещаемость, %	Прогулы, %
0141с	90,8	7,2
0142с	88,6	11,10
0246с	69,0	17,8
0341н	75,2	18,8
0541с	64,00	32,2
0841н	65,0	32, 0

Посещаемость учебных занятий

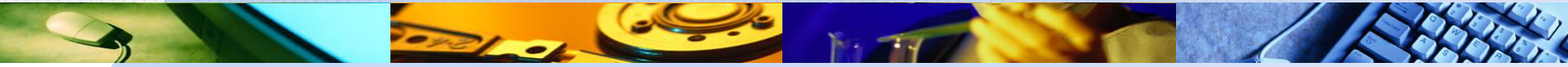


Успеваемость учебных групп



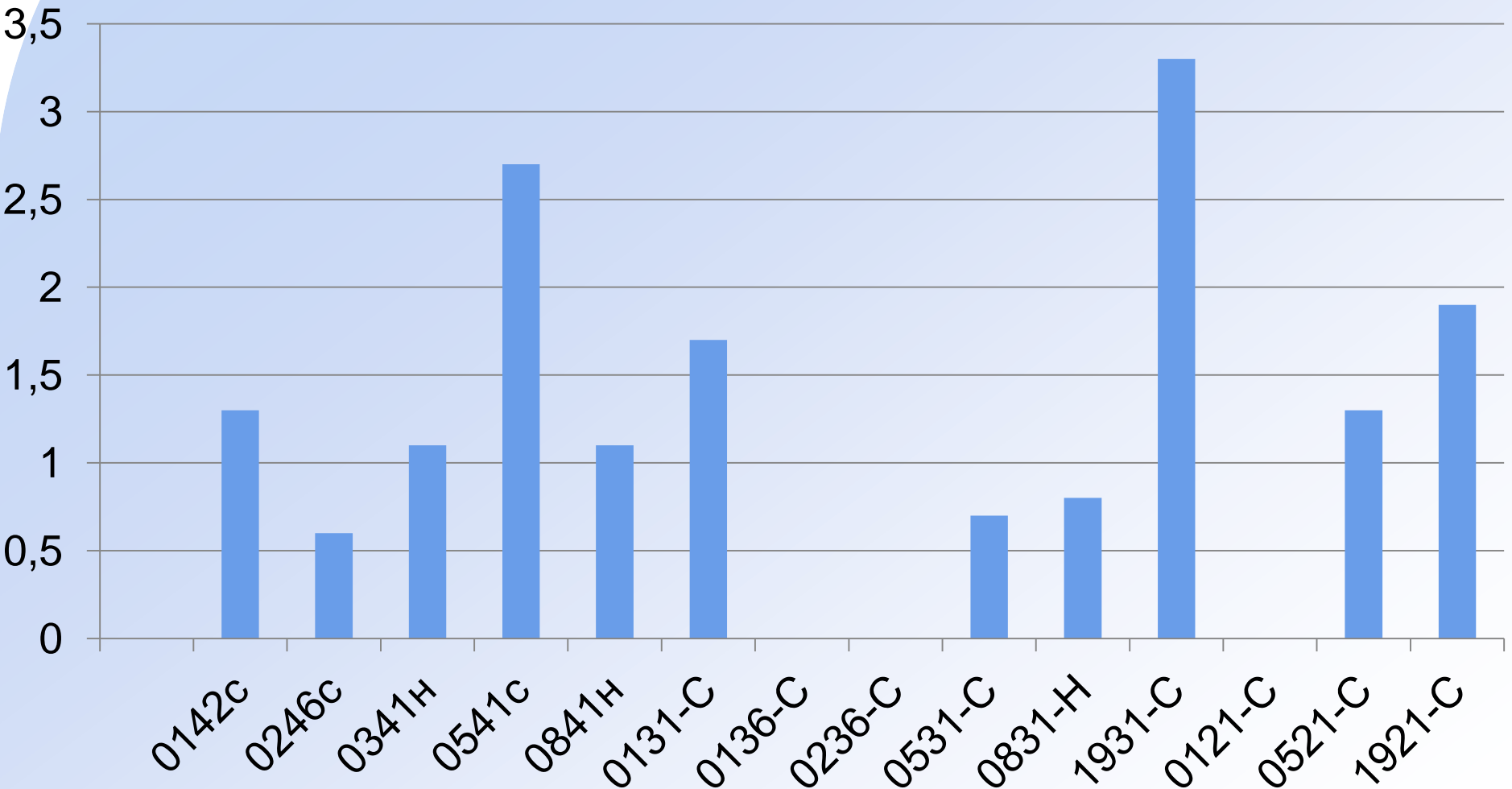
Группа	Средний балл
0141с	2,5
0142с	1,3
0246с	0,6
0341н	1,1
0541с	2,7
0841н	1, 1

Успеваемость учебных групп



Средний балл группы, к.т.

■ Средний балл группы, к.т.



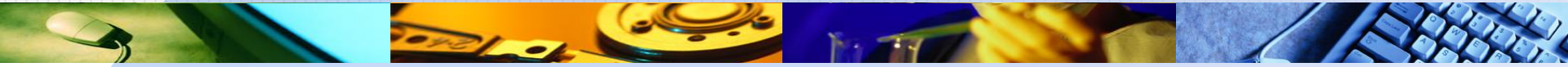
Планирование жизни

группа	Допуск к практике	Практика
0141с, 0142с		Учебная практика
0246с	01.04.2016	02.05.2016
0131с	01.04.2016	16.05.2016
0531с	01.04.2016	02.05.2016
1931с	01.05.2016	11.06.2016
0121с	01.03.2016	18.04.2016
0521с	11.01.2016	14.03.2016
1921с	11.01.2016	14.03.2016

ПРОБЛЕМЫ

- *Посещаемость учебных занятий*
- *Выполнение требований преподавателя*
- *Готовность к уроку*
- *Ответственность*
- *Культура поведения*

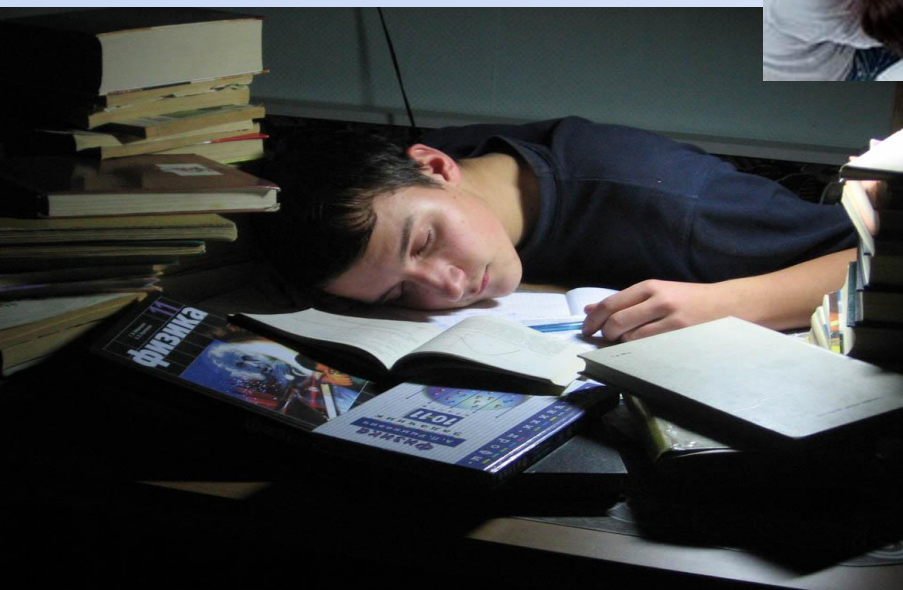
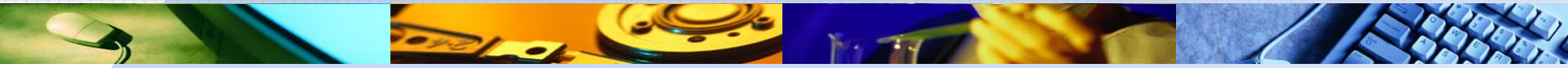
Корпоративная культура



Имидж студента в восприятии окружающих его лиц в двух составляющих:

Внутренние, содержательные параметры	Работоспособность. Трудолюбие. Стратегия жизни– саморазвитие , самосовершенствование.
Внешняя демонстрация образа	Реализация общих внешних данных. Подстрижен, причесан. Гардероб. Манера общения. Харизматичная личность легче добивается успеха. Грамотная речь.

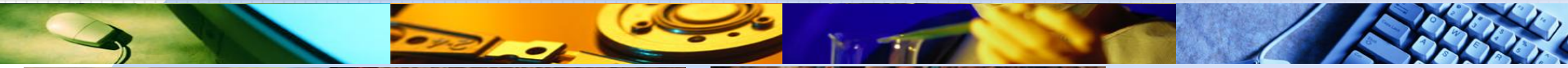
Имидж студента колледжа



Имидж студента колледжа



Имидж студента колледжа



!!!



???



**Получили
первую
стипендию**

**Поздравили
педагогов с
Днем учителя**

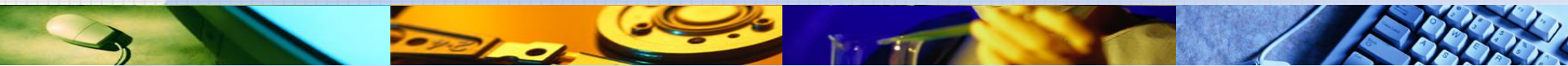
**Профессиональные
праздники**

События месяца

**Посетили
выставку в
технопарке
гр.0351н, 0541с**

**Заселились в
общежитие**

**Медицинский
осмотр**



**Пропускать занятия
без уважительной
причины**

**Курить электронную
сигарету в колледже**

**Носить в колледже
(в т.ч. в столовой)
верхнюю одежду**

ЗАПРЕЩЕНО

**Опаздывать на
занятия**

**Курить на
территории
колледжа**

**Ходить на занятия в спортивных
штанах (кроме физкультуры)**

**Юношам носить
головные уборы в
помещении**



**Будущее зависит от того,
что мы делаем сегодня**